



Lightlift LL17.75

Die Hinowa Lightlift 17.75 MK2 ist eine kompakte Raupenarbeitsbühne mit 17,06 m Arbeitshöhe. Sie eignet sich ideal für Bau, Wartung und Landschaftspflege. Präzise Steuerung und hohe Sicherheit machen sie besonders effizient.

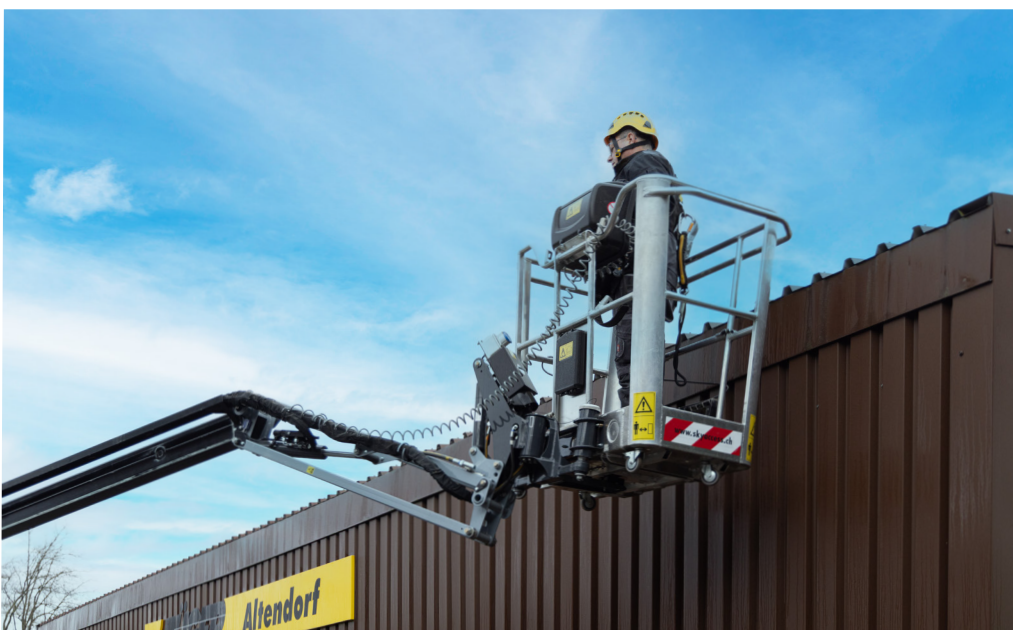
**Elektro
Scherenarbeitsbühnen**

Technische Spezifikationen

Max. Arbeitshöhe	17.06m
Plattformhöhe	17.00m
Max. Ausladung	7.50m
Transportlänge	4.53m
Transportbreite	1.30m
Transporthöhe	1.99m
Gewicht	2'230kg
Hebekapazität	230kg
Antrieb	Elektromotor, Batterie



- Flexible und innovative Antriebsvarianten
- Hoher Nutzungsgrad
- Vielfältig einsetzbar
- Schnelligkeit und Stabilität
- Bedienerfreundliche Steuerung
- Einfache Hilfestellung (GPRS-System)



Weitere
Fahrzeugdetails
unter zuhb.ch



Auskünfte und Reservationen
078 600 88 52 (Bitte rechtzeitig reservieren)