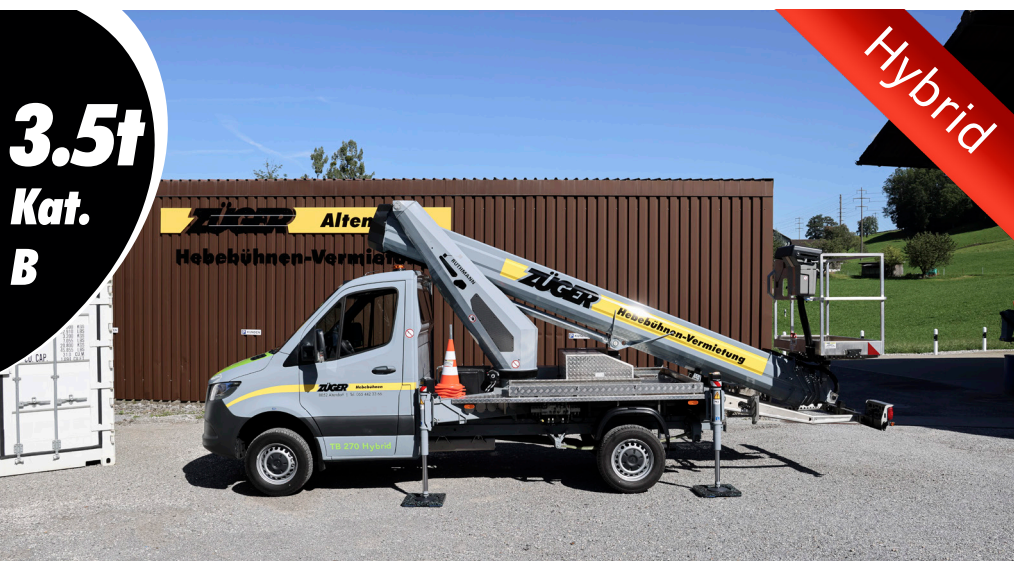


3.5t
Kat.
B

Hybrid



Ruthmann TB 270.4 HY

Unsere neue Hebebühne, Ruthmann TB 270.4 HY, setzt nochmals völlig neue Massstäbe: Nachdem die Hebebühne platziert ist, wird der weitere Betrieb durch den eingebauten Elektromotor betrieben. Was die Lärm- und Abgasemissionen komplett ausblendet. Ein nahezu gräuschloser Betrieb ist nun möglich.

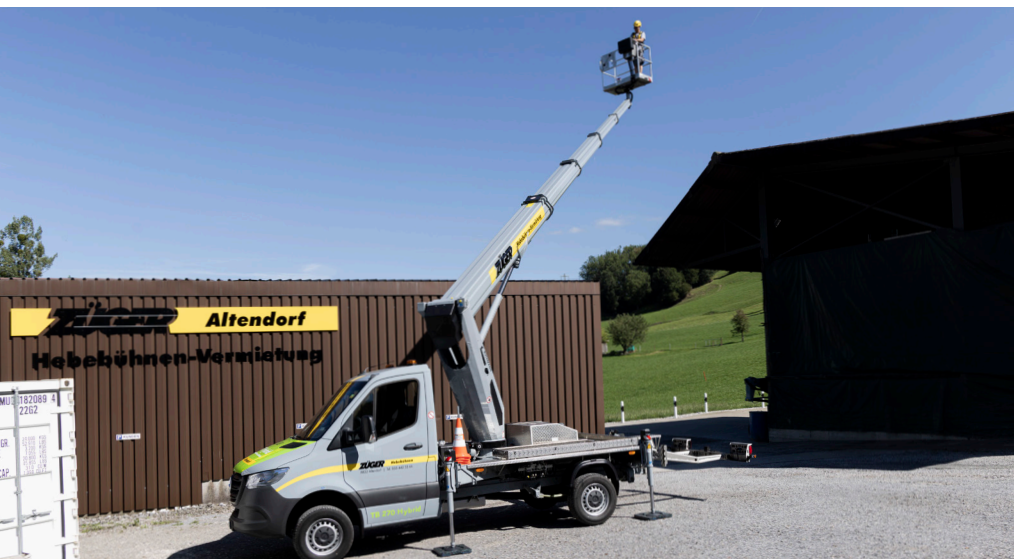
3.5t Selbstfahrer Kat. B

Technische Spezifikationen

Max. Arbeitshöhe	27.00m
Max. seitliche Ausladung bei 100kg	14.00m
Max. Abstützbreite	3.20m
Min. Abstützbreite	2.10m
Fahrzeugbreite	2.10m
Fahrzeuglänge	7.50m
Fahrzeughöhe	3.00m
Gewicht	3500kg
Tragfähigkeit	250kg
Korbbreite	1.40m
Antrieb	Dieselmotor, Elektro



- Komplettelektrischer Betrieb möglich, ohne zusätzliche Stromzuführung.
- Korbbreite 1.40m
- Abstützplatten und Pilonen sind an Board
- Sensationelle seitliche Reichweite von 14m



Weitere
Fahrzeugdetails
unter zuhb.ch



Auskünfte und Reservationen
078 600 88 52 (Bitte rechtzeitig reservieren)